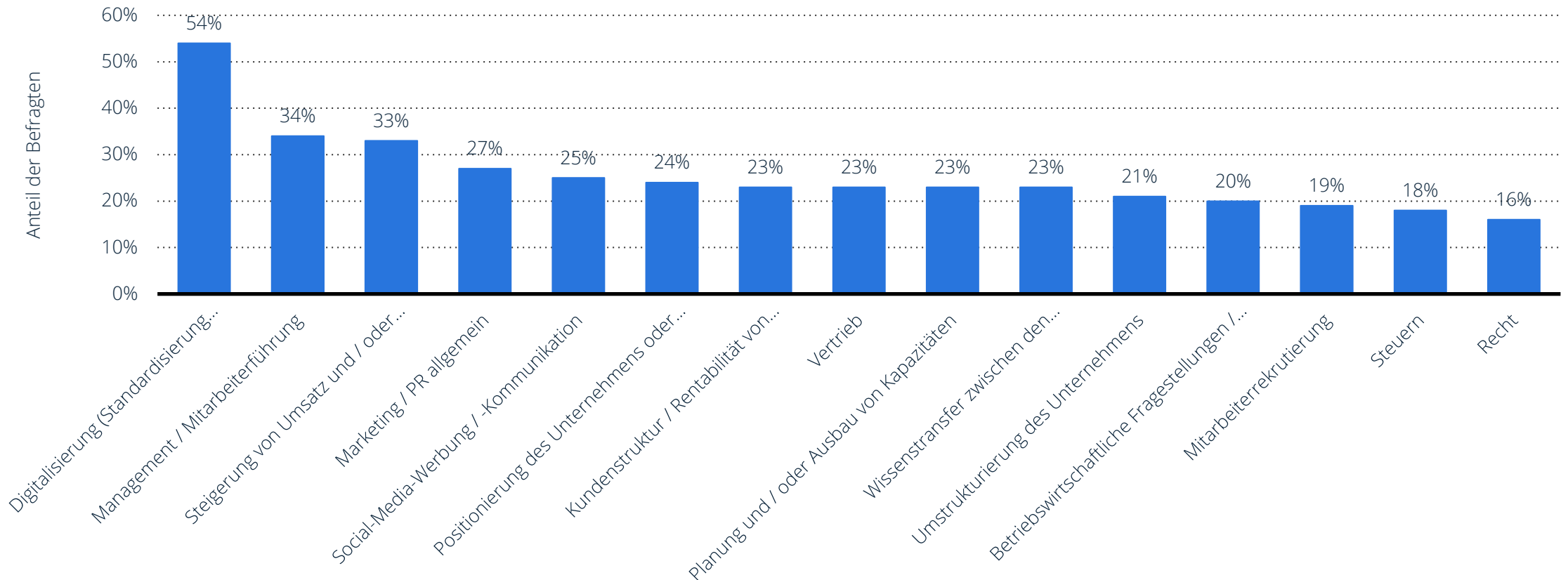


Begleitung bei Umstrukturierung November 2024

Impuls Vortrag von Adrien Fender und Laura Kohm

In welchen Bereichen in Ihrem Unternehmen sehen Sie in den kommenden zwölf Monaten die größten Herausforderungen? Bitte wählen Sie bis zu fünf aus.

Umfrage zu den größten Herausforderungen von deutschen Unternehmen im Jahr 2021



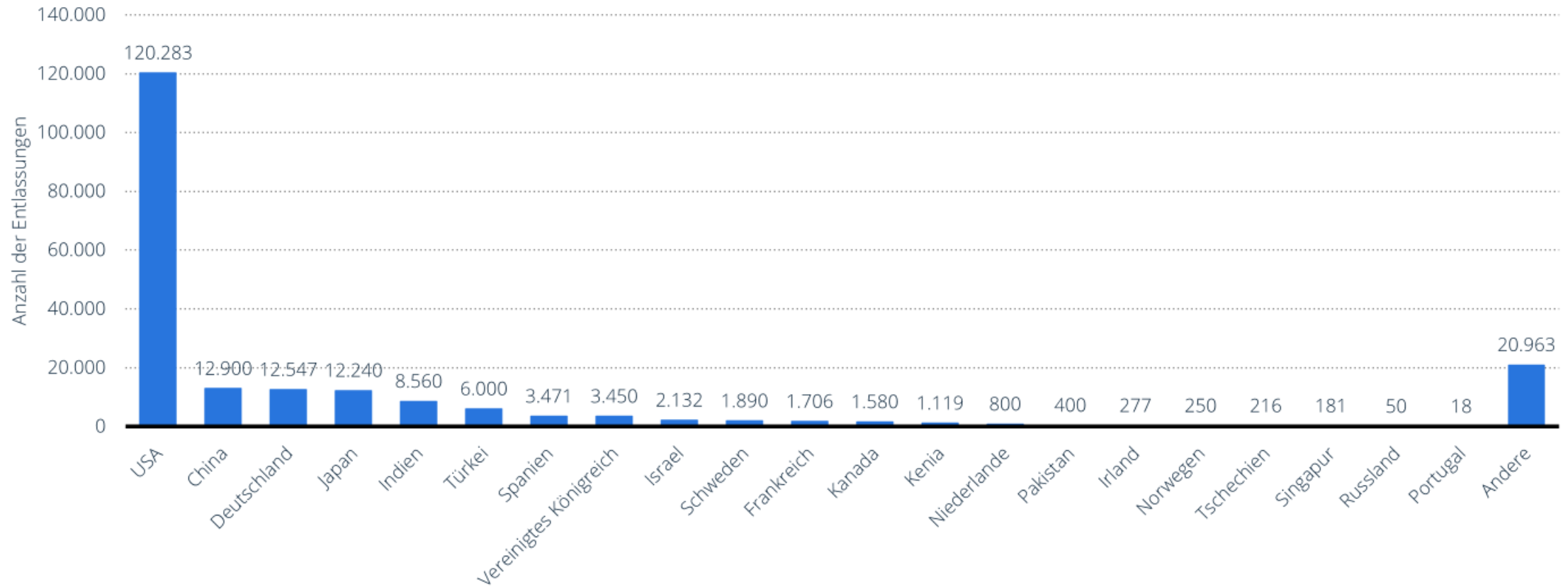
Hinweis(e): Deutschland; Mai / Juni 2021; 200 Befragte; Führungskräfte mit einem Brutto-Jahreseinkommen von mindestens 100.000 Euro; im Auftrag von Baulig Consulting

Weitere Angaben zu dieser Statistik, sowie Erläuterungen zu Fußnoten, sind auf [Seite 8](#) zu finden.

Quelle(n): IMWF; Baulig Consulting; ID 1297695

Angekündigte Entlassungen bei Technologie-Unternehmen nach Ländern im Jahr 2024

Kündigungen bei Tech-Unternehmen nach Ländern 2024



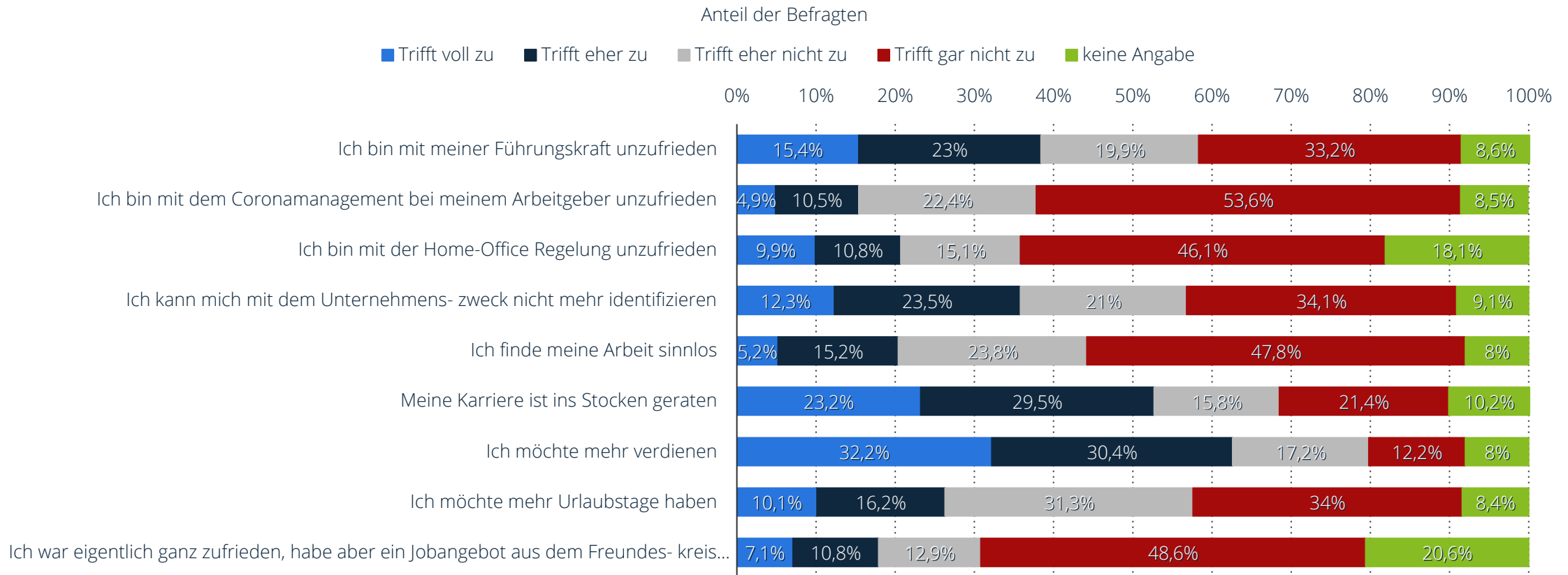
Hinweis(e): Weltweit; 1. Januar 2024 bis 1. September 2024; Angekündigte und erfolgte Stellenstreichungen

Weitere Angaben zu dieser Statistik, sowie Erläuterungen zu Fußnoten, sind auf [Seite 8](#) zu finden.

Quelle(n): TrueUp; ID 1496827

Warum bewerben Sie sich aus einem bestehenden Arbeitsverhältnis auf einen neuen Job?

Bewerbung aus bestehendem Arbeitsverhältnis: Gründe für einen Jobwechsel 2022

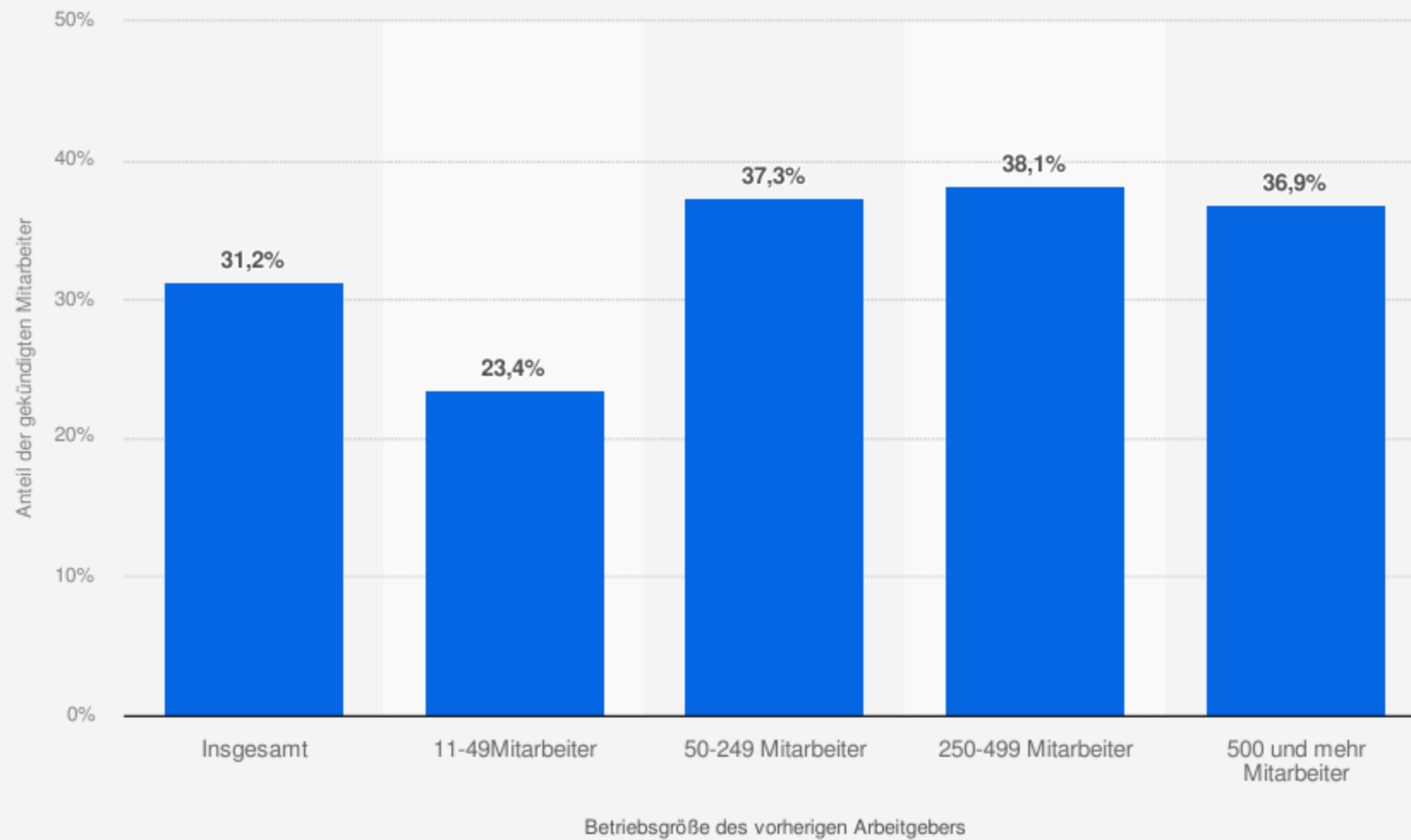


Hinweis(e): Deutschland; Mai bis Juni 2022; 2.196 Befragte¹; Verifizierte Bewerber, die sich auf eine neue Stelle beworben haben

Weitere Angaben zu dieser Statistik, sowie Erläuterungen zu Fußnoten, sind auf [Seite 8](#) zu finden.

Quelle(n): softgarden e-recruiting GmbH; ID 1339511

Anteil der Mitarbeiter, die gegen ihre Entlassung geklagt haben nach Betriebsgröße

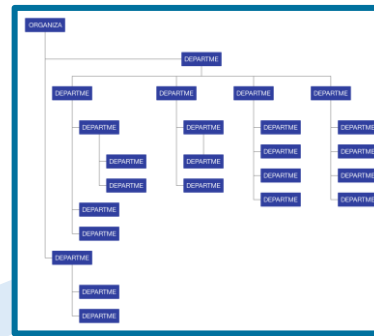


Quelle
IW Köln
© Statista 2024

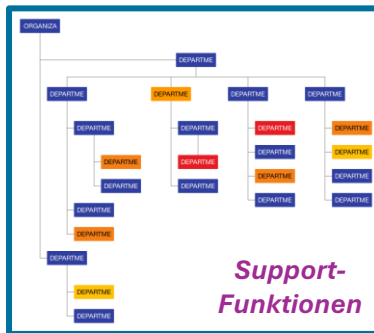
Weitere Informationen:
Deutschland; IW Köln; Frühjahr 2008; 1.770 Unternehmen; Unternehmen mit mehr als zehn Mitarbeitern

Umstrukturierung(en) ?

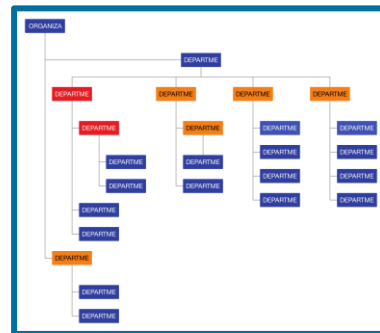
Prozess Dauer :
von « ein paar Monaten » bis Jahren



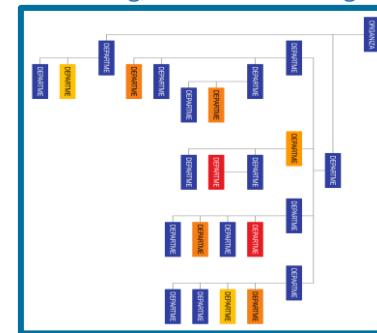
Perforierende Umstrukturierung



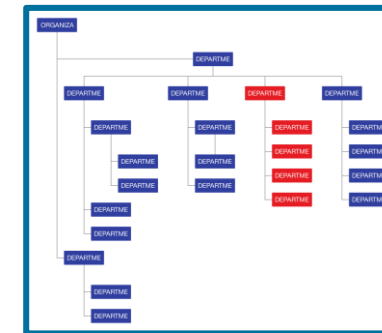
Reduzierung der Managementebenen



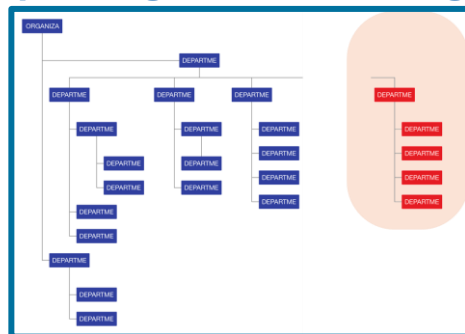
Organ. Veränderung (Matrixumkehr, Umverteilung der Macht, Zentralisierung, Dezentralisierung usw.)



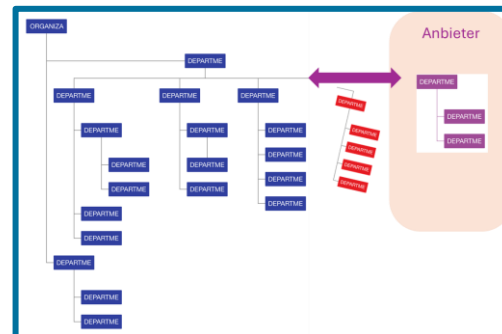
Auflösen von Abteilungen



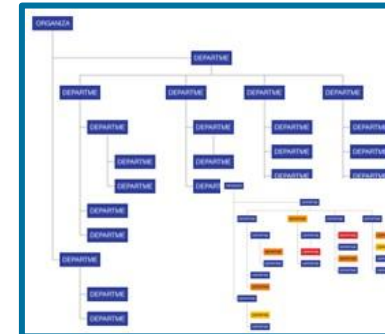
Übertragung / Verkauf / Spaltung einer Abteilung



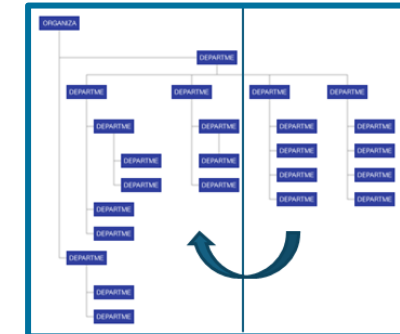
Outsourcing / Offshoring einer Aktivität



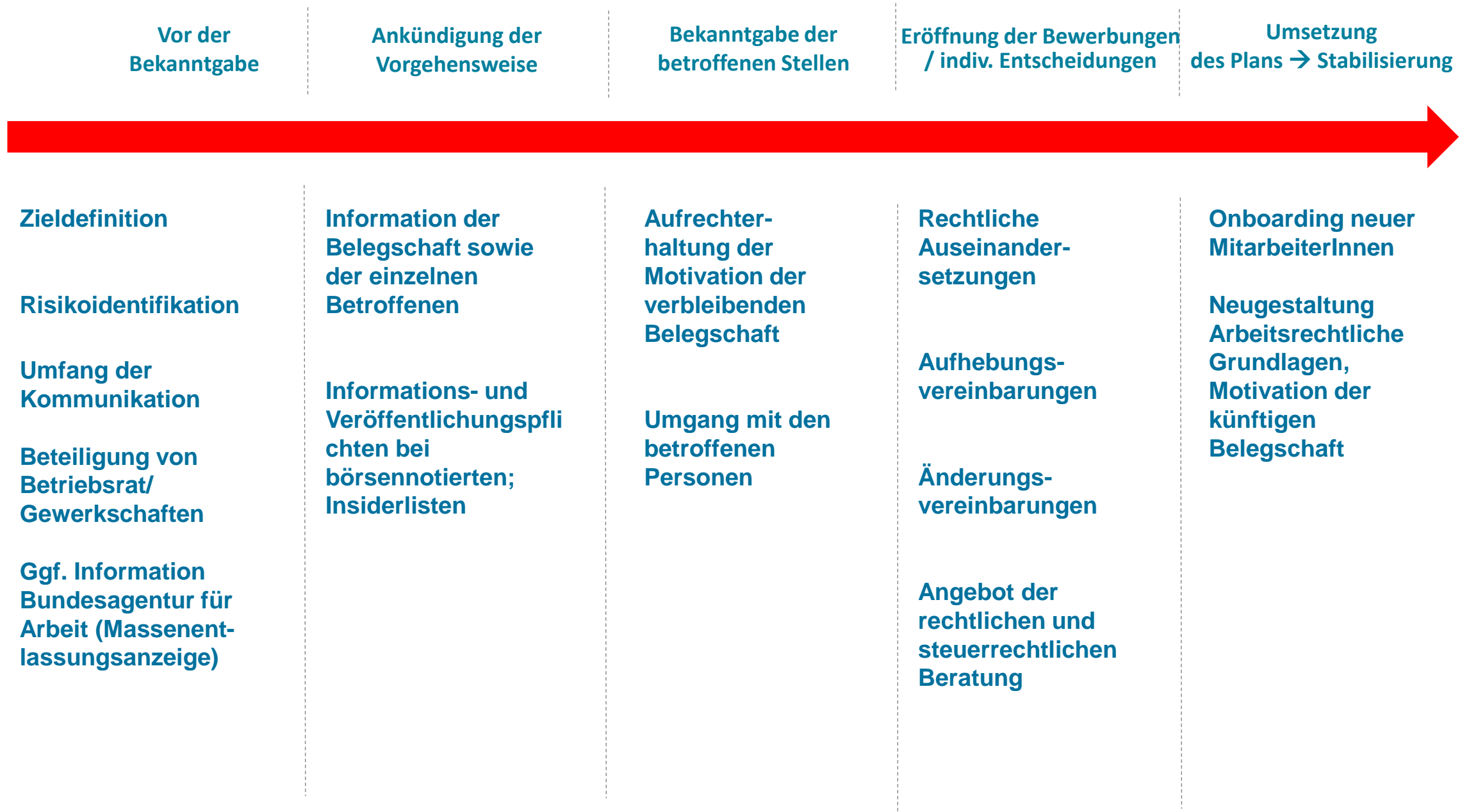
Fusion / Übernahme



Standortwechsel



Was passiert wann? Phasen einer Umstrukturierung



Organisatorische Resilienz ? Psychische Unterstützung

Vor der Bekanntgabe

Ankündigung der Vorgehensweise

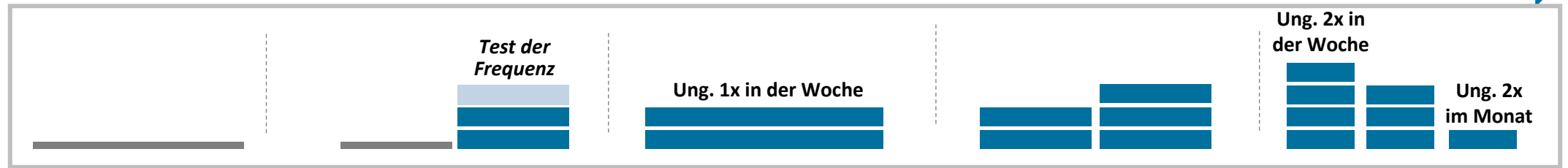
Bekanntgabe der betroffenen Stellen

Eröffnung der Bewerbungen / indiv. Entscheidungen

Umsetzung des Plans → Stabilisierung

Psychologische u. Soziale Unterstützung

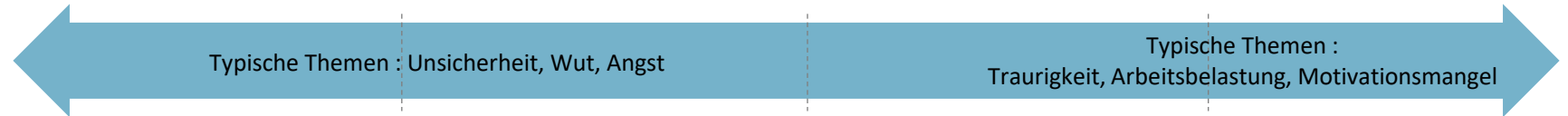
Indiv. Psychische / Soziale Unterstützung « vor Ort »
(Frequenz höchst abhängig der Situation)



Psychische / Soziale Unterstützung « online »



Koll. Psychische Unterstützung « vor Ort » : Diskussionsgruppen



Psychische Gesundheit bewahren : „frontline“-Akteure unterstützen und schulen

◆ Für Leadership (u. Management) : **Kommunikation im Umstrukturierungs-Kontext um Psychische Gesundheit zu bewahren**

◆ Für Management/HR/Personalvertreter : **Menschen in Schwierigkeiten erkennen und begleiten**

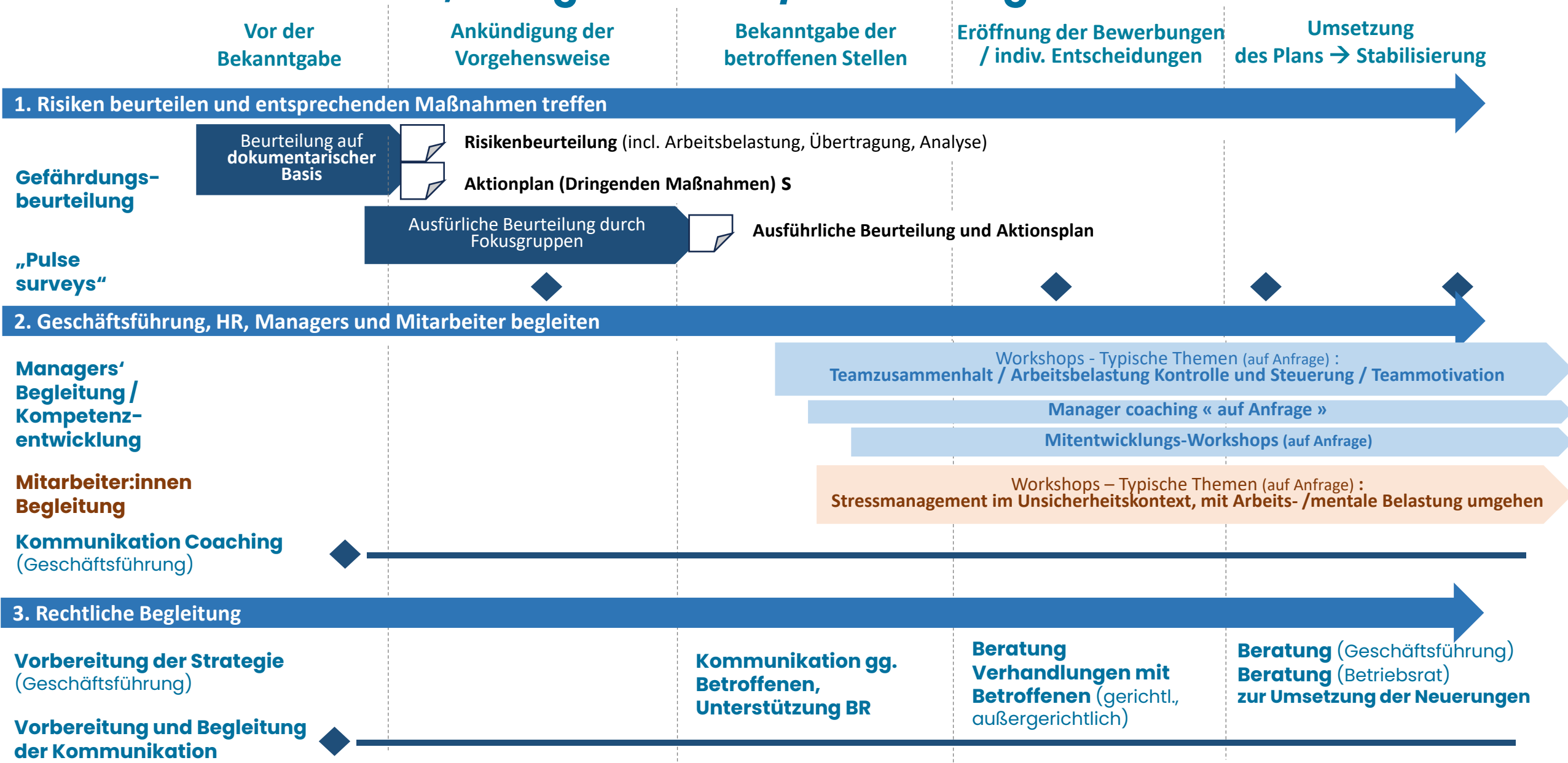
◆ Für Mgt/HR/PV : **Wie helfe ich Menschen, die „durch die Wahl gelähmt“ sind**

Für Mgt: **Wie mache ich aus dem Abschiedsgespräch eine Chance für meine Teammitglieder, „wieder auf die Beine“ zu kommen?** ◆

Schulung der « Frontline » Akteure :
HR, Managers,
Personalvertreter,
Leadership

Organisatorische Resilienz ?

1. Risiken beurteilen, 2. Organisation / Teams begleiten



A lightbulb, two pencils, and a paperclip are arranged on a piece of paper. The lightbulb is at the top right, the pencils are in the middle, and the paperclip is at the bottom center. The entire scene is set against a dark blue background.

Danke ! Fragen ?